

小規模事業者限定

多摩・島しょ  
地域資源承継支援

# 助成金

私たちの未来に役立つ  
助成金制度



事業承継・経営資源や事業の引継ぎなどの取り組みを応援します

小規模事業者の範囲

業種	製造業その他	卸売業・小売業	サービス業	宿泊業・娯楽業
常時使用する従業員数	20人以下	5人以下	5人以下	20人以下

※業種分類は日本標準産業分類に基づきます

親族内・従業員の承継支援

**A**  
タイプ

## 承継前

3年以内に経営者交代による事業承継を予定している小規模事業者

活用できる取り組み

事業の磨き上げに  
必要な費用など

助成率	助成限度額	助成対象者
2/3以内	100万円	現経営者



**B**  
タイプ

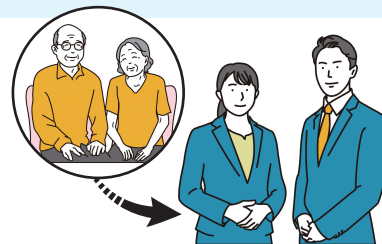
## 承継後

3年以内に経営者交代による事業承継を行った小規模事業者

活用できる取り組み

承継後の  
経営基盤の確立に  
必要な経費など

助成率	助成限度額	助成対象者
2/3以内	150万円	承継者



**C**  
タイプ

## 経営資源引継 及び 第三者承継

経営資源や事業を引継ぎ予定、または3年以内に引継いだ小規模事業者

活用できる取り組み

引継いだ経営資源を  
活用する際に  
必要な経費など

助成率	助成限度額	助成対象者
2/3以内	150万円	譲受者



経営資源  
引継ぎ支援